

Standard Visual Identity

FAKULTAS PSIKOLOGI

UNIVERSITAS AHMAD DAHLAN

Disusun Oleh:

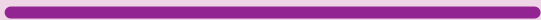
Tim Kreatif Fakultas Psikologi Universitas Ahmad Dahlan





1

Logo Story





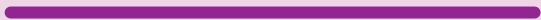
Konsep dan Makna Logo

Lambang Trisula merupakan huruf ke-23 dalam alfabet Yunani yang disebut "Psi," memiliki makna signifikan dalam bidang psikologi. Sigmund Freud, seorang tokoh psikologi, memberikan interpretasi terhadap tiga cabang trisula, mewakili tiga aspek dasar manusia dan perilaku mereka terhadap lingkungan.



3

Official Logo





Official Logo

Brand logo Fakultas Psikologi Universitas Ahmad Dahlan

- *Format Vertikal*



- *Format Horizontal*





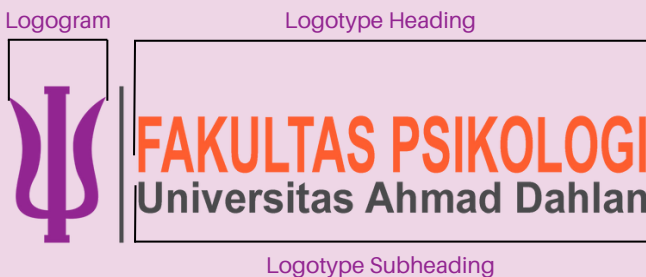
Logo Anatomy

Logo Fakultas Psikologi Universitas Ahmad Dahlan terdiri dari logogram dan dua logotype, yaitu Heading dan Subheading.

- **Format Vertikal**



- **Format Horizontal**





6 Logo Guidelines Program Studi ●●●





Penerapan Logo Program Studi Vertical S1 Psikologi

- *Format Vertical*



- *Format Horizontal*





Penerapan Logo Program Studi Vertical S2 Magister Profesi Psikologi

- *Format Vertical*



MAGISTER PROFESI PSIKOLOGI
Universitas Ahmad Dahlan

- *Format Horizontal*

 **MAGISTER PROFESI PSIKOLOGI**
Universitas Ahmad Dahlan



Penerapan Logo Program Studi Vertical S2 Magister Psikologi

- *Format Vertical*



MAGISTER PSIKOLOGI
Universitas Ahmad Dahlan

- *Format Horizontal*

 **MAGISTER PSIKOLOGI**
Universitas Ahmad Dahlan



Penerapan Logo Program Studi Vertical S2 Pendidikan Profesi Psikologi

- *Format Vertical*



PENDIDIKAN PROFESI PSIKOLOGI
Universitas Ahmad Dahlan

- *Format Horizontal*

 **PENDIDIKAN PROFESI PSIKOLOGI**
Universitas Ahmad Dahlan





Typography

Tipografi berperan penting sebagai sarana untuk menyampaikan informasi dengan tujuan membuat pembacanya merasa nyaman saat membaca tulisan atau teks. Oleh karena itu, dalam memilih jenis tipografi untuk logo Fakultas Psikologi, aspek yang sangat diperhatikan adalah keterbacaan (*readable*) dan kemudahan mengenali huruf (*legible*). Keterbacaan berarti bahwa tulisan atau teks dapat dengan mudah dibaca, sementara kemudahan mengenali berarti pembaca dapat dengan mudah mengidentifikasi teks dan hurufnya.

Arial

Huruf pada logotype heading

ABDCDEFGHIJKLM
NOPQRSTUVWXYZ
abcdefghijklm
nopqrstuvwxyz
!@#\$%^&*()_+
<>?:”{}|\|[][:’,./
1234567890

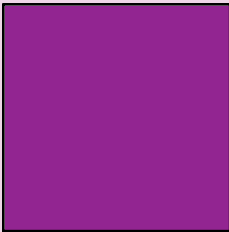
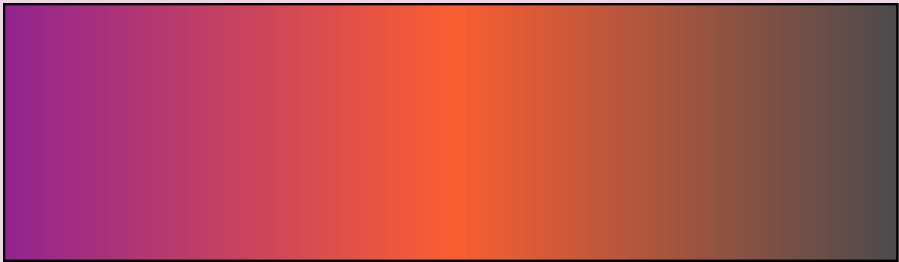
Arial

Huruf pada logotype subheading

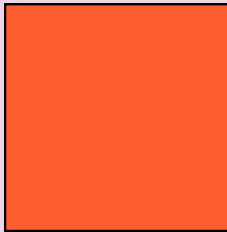
ABDCDEFGHIJKLM
NOPQRSTUVWXYZ
abcdefghijklm
nopqrstuvwxyz
!@#\$%^&*()_+
<>?:”{}|\|[][:’,./
1234567890



Spesifikasi Warna



#922591



#fe5d2f



#4a4a4c





Spesifikasi Warna

Contoh Aplikasi Warna Solid







Souvenir





Souvenir



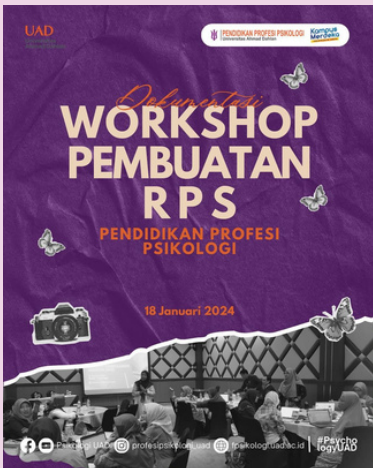


Template Presentasi





Sosial Media



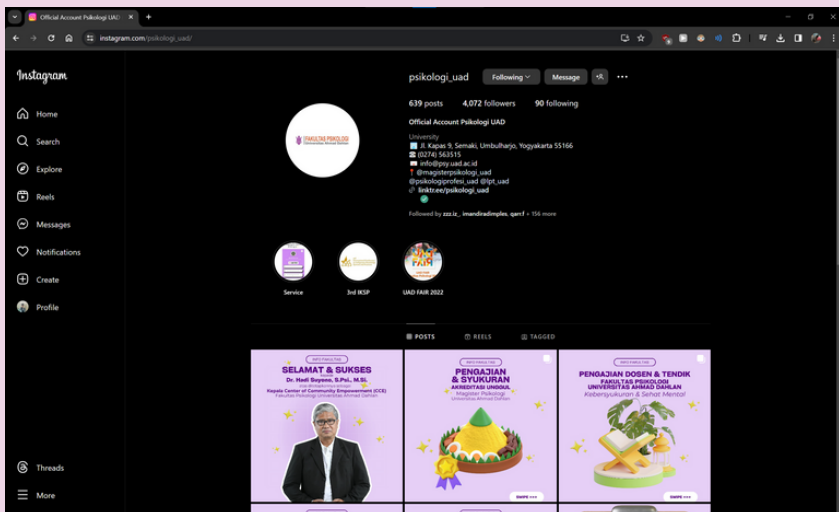


Sosial Media



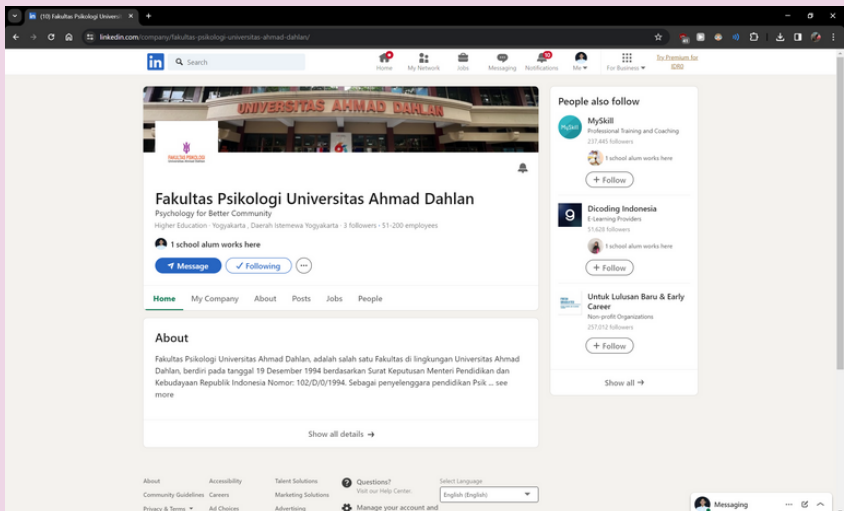


Sosial Media





Sosial Media





Banner



UNIVERSITAS AHMAD DAHLAN

